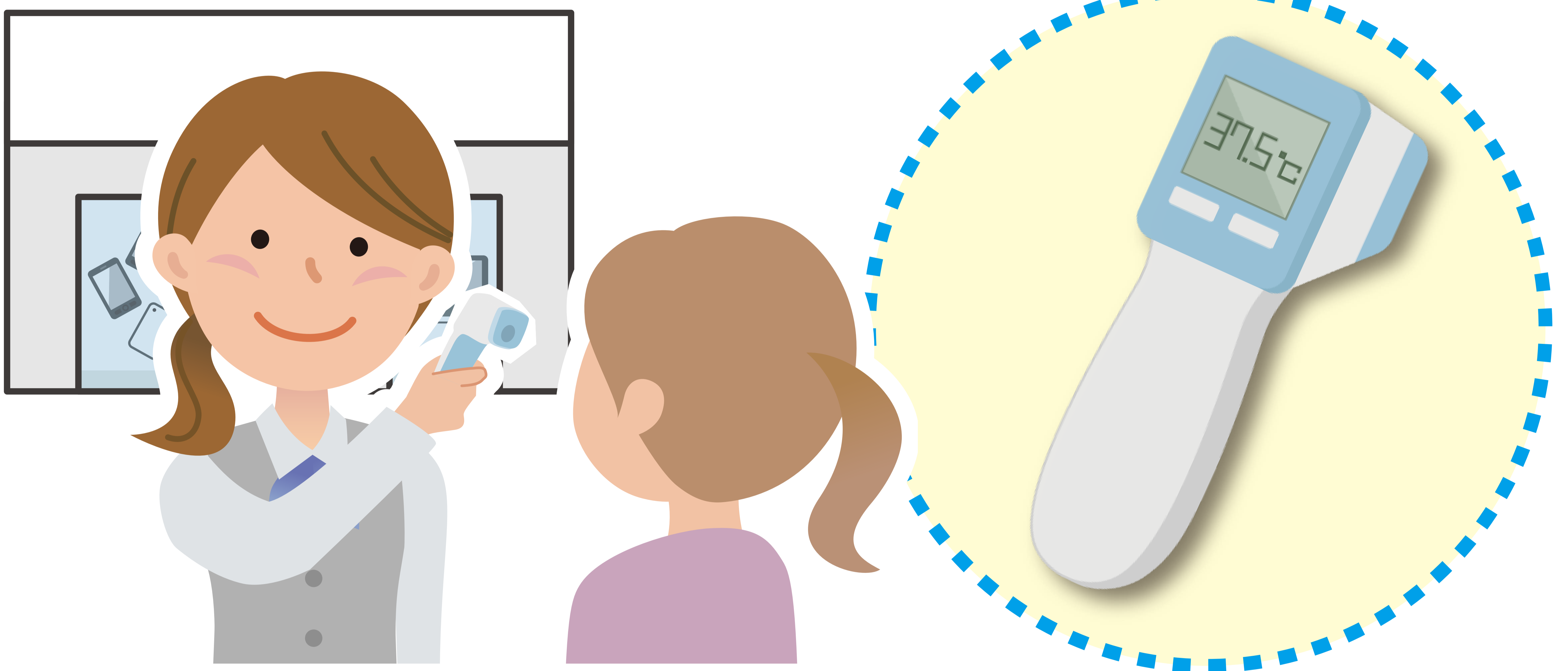


新型コロナウイルス対策

拡大防止への 取り組み

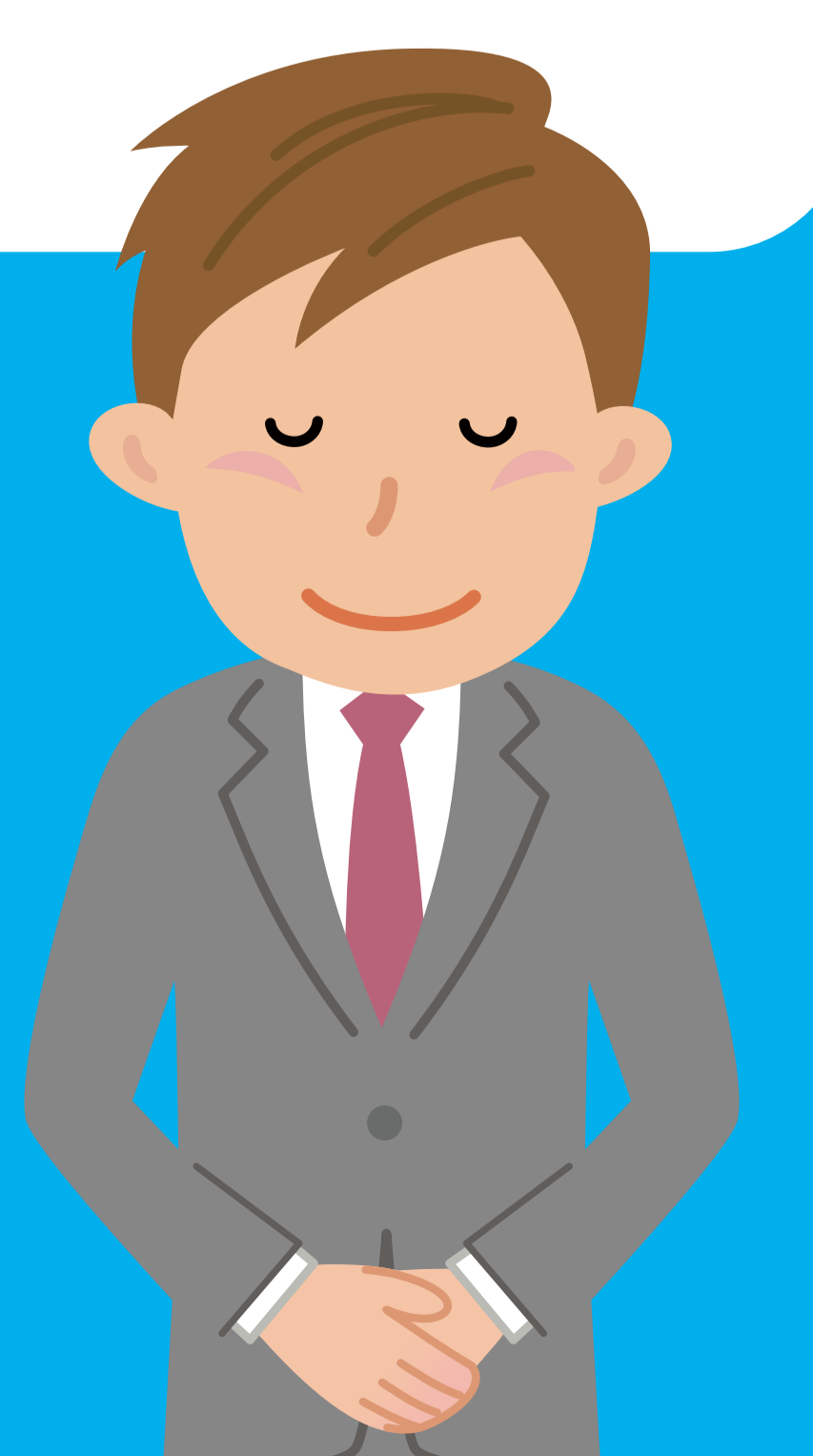
いつも当店をご利用いただき、誠にありがとうございます。当店では、新型コロナウイルス感染拡大の防止策、感染リスクの低減策として、以下の取り組みを行っております。

入店時の体温検査



入店の際に、全てのお客様に**体温検査**を実施しております。体温が**37.5°C**以上のお客様の入店は、ご遠慮いただくようお願いする場合がございます。安心してご来店いただけるよう、クルー一同、感染拡大防止に最善を尽くしてまいります。

何卒、皆様のご理解とご協力を
宜しくお願い申し上げます。



※今後の状況により、その都度対応を変更していく予定です。